

ZBIORNIK WODY $V_n=250; 350; 400; 570m^3$.

ZASTOSOWANIE:

Zbiornik przeznaczony jest do magazynowania wody pitnej i pozwala na wyrównanie okresowych deficytów wody w przypadku zwiększonego jej rozbioru, przekraczającego wydajność studni. Jednocześnie zmagazynowany zapas wody może być wykorzystany do celów przeciwpożarowych.

KONSTRUKCJA:

Zbiornik wykonany jest w postaci walca stojącego, zamkniętego od dołu dennicą płaską, a od góry zadaszeniem. Składa się on z segmentów zwiniętych z blachy połączonych ze sobą pierścieniami, które jednocześnie spełniają rolę usztywnienia zbiornika. Całość spawana – nierozbieralna. W zadaszeniu usytuowany jest właz z wywietrznikiem. Dla umożliwienia rewizji zbiornika z zewnątrz, umocowana jest drabina, a w górnej części barierka z podestem. Do rewizji wnętrza zbiornika służy właz DN600 usytuowany w dolnej części walcza.

Zbiornik powinien być posadowiony na fundamencie wykonanym przez inwestora. Projekt fundamentu udostępniamy po otrzymaniu zlecenia na wykonanie zbiornika.

Powłoki malarskie:

- wewnątrz – farba z atestem PZH dla wody pitnej,
- z zewnątrz – zestaw farb poliwinylowych.

Uwaga: Izolacja termiczna (np. wełna mineralna + blachy osłonowe) wykonywana jest przez inwestora po zamontowaniu zbiornika na fundamencie. Instalację grzewczą wykonuje inwestor we własnym zakresie.

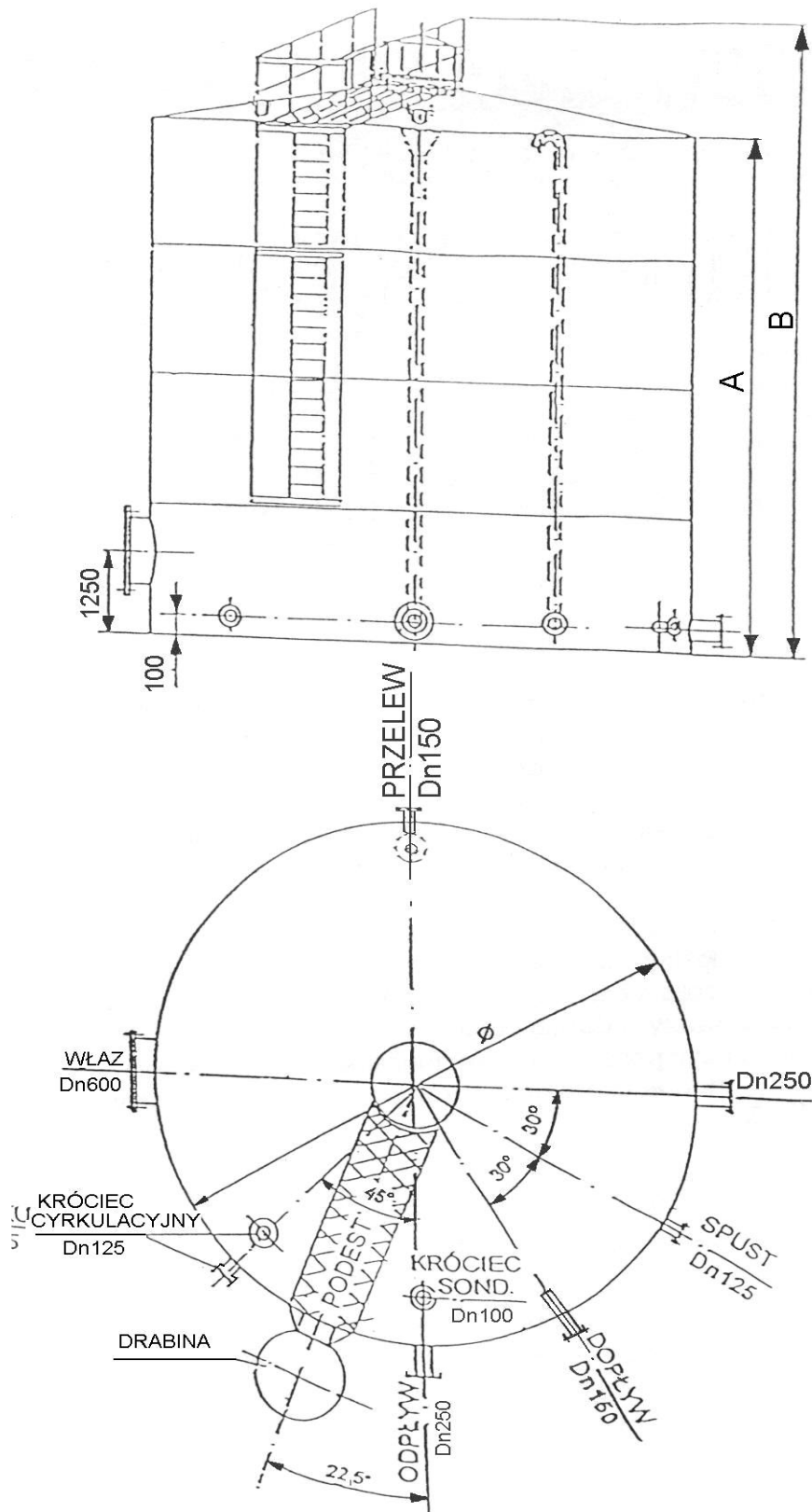
Wymiar [mm]	$V_n=250m^3$	$V_n=350m^3$	$V_n=400m^3$	$V_n=570m^3$
A	5 500	7 500	8 000	7 500
B	7 500	9 500	10 000	9 500
Ø	8 000	8 000	8 000	10 000
Na życzenie klienta wykonujemy zbiorniki o innych parametrach				

Przedmiotem działania jest:

- Produkcja zbiorników ciśnieniowych i beciśnieniowych do magazynowania wody pitnej lub innych mediów
- Produkcja urządzeń służących zaopatrzeniu w wodę i oczyszczaniu ścieków
- Sprzedaż złóż filtracyjnych i lekkiej armatury SUW
- Wytwarzanie wyrobów i świadczenie usług związanych z przemysłem maszynowym i metalowym

66-100 Sulechów, ul. Przyłączna 8a, tel. +48 695-199-065,
www.simtech-expert.pl, e-mail: kontakt@simtech-expert.pl

ZBIORNIK WODY $V_n=250; 350; 400; 570m^3$.



Przedmiotem działania jest:

- Produkcja zbiorników ciśnieniowych i beciśnieniowych do magazynowania wody pitnej lub innych mediów
- Produkcja urządzeń służących zaopatrzeniu w wodę i oczyszczaniu ścieków
- Sprzedaż złożeń filtracyjnych i lekkiej armatury SUW
- Wytwarzanie wyrobów i świadczenie usług związanych z przemysłem maszynowym i metalowym